

LINK-STONE®

¡NUNCA HA SIDO TAN FÁCIL CONVERTIR UN ESPACIO EN TRANSITABLE!

¿QUÉ ES? es una pieza de 77x77x6 cm, integrada por 36 unidades de adoquines de hormigón vibro prensado, entrelazados con varilla de acero galvanizado electrosoldada de \varnothing 5mm.

QUÉ PERMITE RESOLVER? todo lo que ves y más...



Y LO HACE DE FORMA...
muy rápida, muy limpia y muy económica...

PORQUE... se coloca muy fácilmente, no genera escombros, no requiere prácticamente ningún mantenimiento y, si es necesario, es totalmente reutilizable.

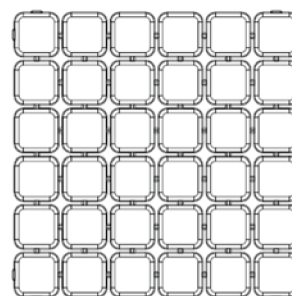
FICHA TÉCNICA

Conserva el carácter de una piedra antigua combinando diferentes medidas para conseguir infinitas posibilidades de diseño.

La gama de aplicaciones es extensa: zonas peatonales, estacionamientos, caminos privados, residenciales, calles ciegas, pavimentos industriales...

CARACTERÍSTICAS GENERALES

Modelo	MATRIU LINK-STONE®	ADOQUIN (B-B)
Familia	MONOCAPA	MONOCAPA
Norma aplicable		UNE-EN-1338-2004
Colores	Gris natural, arena	Gris natural, arena
Dimensiones nominales	77 x 77 x 6 cm	11 x 11 x 6 cm
Dimensiones reales	770 x 770 x 58 mm	118 x 118 x 58 mm
Bisel	NO	-
Elementos espaciadores	11 mm	5,5 mm
Masa por unidad	60 kg	1,67 kg
Piezas por m ²	1,68	60,48
Densidad	1.686	2.145



CARACTERÍSTICAS (SEGÚN NORMATIVA VIGENTE)

Aspecto	Valor estipulado según norma	Resultado	Marcado
Aspecto		Correcte	
Tolerancia dimensional Longitud y altura	± 2 mm	Conforme	
Tolerancia dimensional (espesor)	± 3 mm	Conforme	
Resistencia a la rotura (media)	> 3.6 MPa	Conforme	
Carga de rotura por unidad de longitud (media)	> 250 N/mm	Conforme	
Absorción de agua (media)	< 6%*	Conforme	B
Resistencia al desgaste (disco ancho)	< 20 mm	Conforme	B
Resistencia al deslizamiento	> 45 USRV	Conforme	I

CARACTERÍSTICAS COMPLEMENTARIAS

- La utilización de cemento I/52.5 R como conglomerante (UNE80301; UNE 80305), junto con áridos graníticos y silíceos, permiten garantizar una dureza singular en esta pieza cuidadosamente estudiada.
- La incorporación de óxidos sintéticos de hierro como pigmentos asegura una coloración estable con el paso del tiempo.
- Se considera que una absorción de agua menor al 6% asegura una buena resistencia a la climatología.
- Este producto cumple con las especificaciones del Marcado CE.

STONE[®]



DESCRIPCIÓN

Pieza prefabricada de hormigón vibro prensado de 77x77x6 cm compuesta de 36 adoquines entrelazados con una varilla de acero galvanizado electrosoldada de 5 mm Ø.

CARACTERÍSTICAS TÉCNICAS

Como podemos comprobar en la ficha técnica, como se trata de adoquines se considera que trabajan con compresión y, por tanto, son resistentes al paso de vehículos, aunque, por el hecho de ir entrelazados, actúan solidariamente en el reparto de presiones hacia su base requiriendo una menor capacidad portante o CBR del terreno donde se coloquen.

Su baja absorción de humedad hace que sea resistente a las manchas y que tenga un muy buen comportamiento a la gelividad.

CARACTERÍSTICAS ESTÉTICAS

El hecho de tener un formato muy noble y una gama cromática bastante extensa, hace que se integre perfectamente, y de forma muy agradable, a cualquier tipo de pavimento circundante y en cualquier tipo de entorno.



El rejuntado se puede hacer con césped artificial, arena, grava o roca de color.

PRINCIPALES APLICACIONES

- 1 | CAMINOS Y ESPACIOS
- 2 | ALCORQUES
- 3 | PLAYAS

1 | CAMINOS I ESPACIOS

Características esenciales:

La flexibilidad de la pieza proporciona una gran adaptabilidad a las posibles irregularidades del terreno y, sin ningún peligro, que se resquebraje.



Evidentemente, debido a que los requerimientos de colocación son mínimos y porque es totalmente reutilizable, el LINK-STONE® es extremadamente respetuoso con el medio ambiente. Limita mucho, el característico impacto con el entorno.

Entre otras cosas, la colocación de LINK-STONE® no requiere ningún tipo de confinamiento y así se evita tener que hacer zanjas y colocar bordillos.

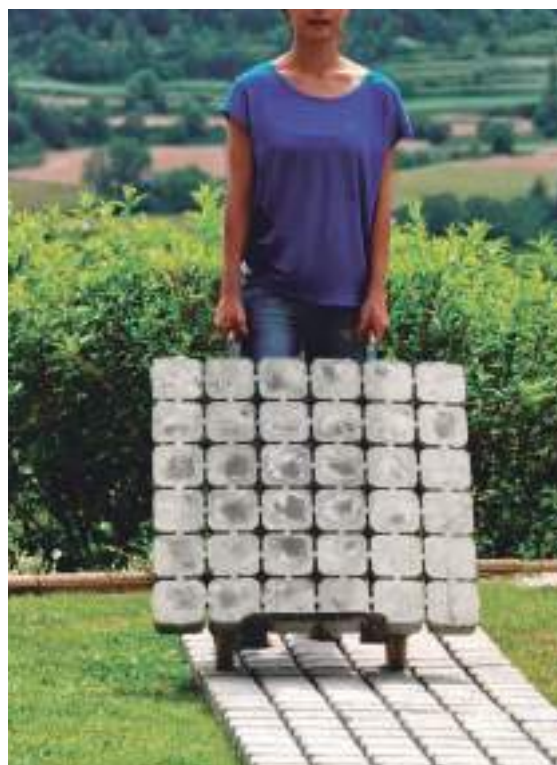
A pesar de ser totalmente permeable, protege el terreno de la erosión de las aguas pluviales.

TONE®



Si se quiere, crece perfectamente el césped, ya que se crea un sistema reticular continuo de raíces por debajo del LINK-STONE® y, a la vez, se mantiene la humedad durante más tiempo.

Su colocación es bastante fácil y muy rápida. Se puede hacer de forma manual o bien con máquina y, generalmente, no requiere mano de obra altamente especializada para su ejecución.



MUY IMPORTANTE:

los pavimentos cubiertos con LINK-STONE® son INMEDIATAMENTE utilizables, en el momento que se ha colocado.

PRINCIPALES APLICACIONES

PROYECTOS Y USOS

- Pavimentaciones urbanas (paseos, espacios ajardinados, piscinas, etc.)
- Calles
- Caminos
- Senderos para peatones
- Accesos para vehículos
- Provisionalidad municipal
- Separadores de circulación
- Sectorización huertos urbanos
- Etc



STONE[®]



ESPECIFICACIONES DEL PAVIMENTO LINK-STONE[®]

Metros cuadrados de pavimento, hecho de piezas de adoquines articuladas de hormigón de alta calidad tipo LINK-STONE[®] de Innovaciones Tecnológicas S.A, con formato 77x77x6 cm. Cada pieza está integrada por 36 unidades de adoquines entrelazados, con varilla de acero galvanizado de Ø 5 mm.

Color a determinar.

Antideslizante.

Buen comportamiento al paso de vehículos, los elementos abrasivos y resistente a las manchas y las inclemencias del tiempo.

El hecho de que los adoquines que componen la pieza vayan entrelazados hace que trabajen solidariamente en el reparto de presiones y por ello las piezas LINK-STONE[®] se pueden colocar directamente sobre el terreno natural o bien sobre una subbase de espesor variable de todo-uno compactado en función del CBR del terreno y de las cargas que deba soportar. A continuación, se extenderá una capa de unos 3 cms. de arena, arena o gravilla 2/5 mm para la nivelación de las piezas. El rejuntado se podrá hacer con el mismo material de la nivelación.

Su colocación no requiere un confinamiento específico.

Los adoquines LINK-STONE[®] cumplirán con las especificaciones técnicas de la norma UNE EN133.



PRINCIPALES APLICACIONES

2 | ADOQUINES

Podríamos decir que hay tres motivos fundamentales que justifican la necesidad de hacer una actuación de nivelación de los agujeros de los alcorques de los árboles con el pavimento circundante.

POR NORMATIVA:

Tanto la normativa estatal BOEA20104057 como la normativa Catalana —ver comparativa— exigen una actuación sobre los alcorques antes del 1 de enero de 2019.

A partir de ahí, cualquier accidente causado por un alcorque no adaptado a la normativa puede derivar con denuncias. Entonces, las administraciones pueden verse obligadas a afrontar costosas indemnizaciones a los afectados

POR SENSIBILIDAD:

Como ocurre en muchos casos dentro de un espacio urbanizado accesible, hay características y disposiciones de sus elementos que afectan la movilidad y la seguridad de todos en general y de manera aún más importante a un determinado colectivo de personas.



Pero, ya lo sabemos, no hay dinero para todo!

Muchas Administraciones priorizan adaptar primero los alcorques de las zonas donde haya más riesgo debido a una alta afluencia de personas. Preferentemente las paradas de autobuses, los pasos de peatones y los entornos de los contenedores de basura. También los lugares con una peligrosidad más acentuada, como las entradas y salidas de edificios públicos y las terrazas de los bares y restaurantes.



BARCELONA - C/ Vilarroel, 107



MANRESA - Avda. dels Dolors



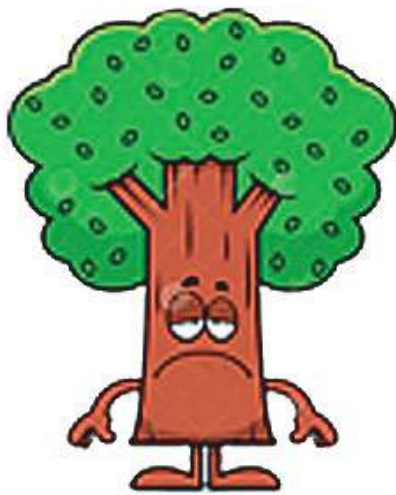
*** ¡NO SE TAN CARO NI TAN COMPLICADO FACILITARNOS A TODOS LA MOVILIDAD DE MANERA MÁS SEGURA!**

TONE®

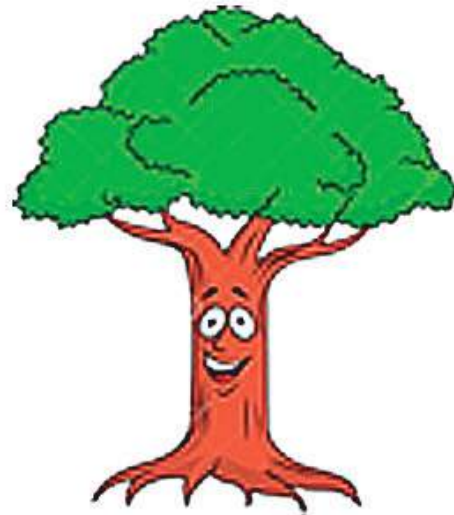


Por el bien del propio árbol:

De hecho, lo único que justifica que haya un alcorque en un lugar determinado es la existencia de un árbol en su interior



No lo quieras triste!



Tenlo contento!

la solución:

LINK-STONE® para los alcorques

TONE®



SOLUCIÓN ESTÉTICA

Su textura, su formato noble y su gama cromática hacen que el LINK-STONE® se integre, de forma muy agradable, con cualquier pavimento circundante.

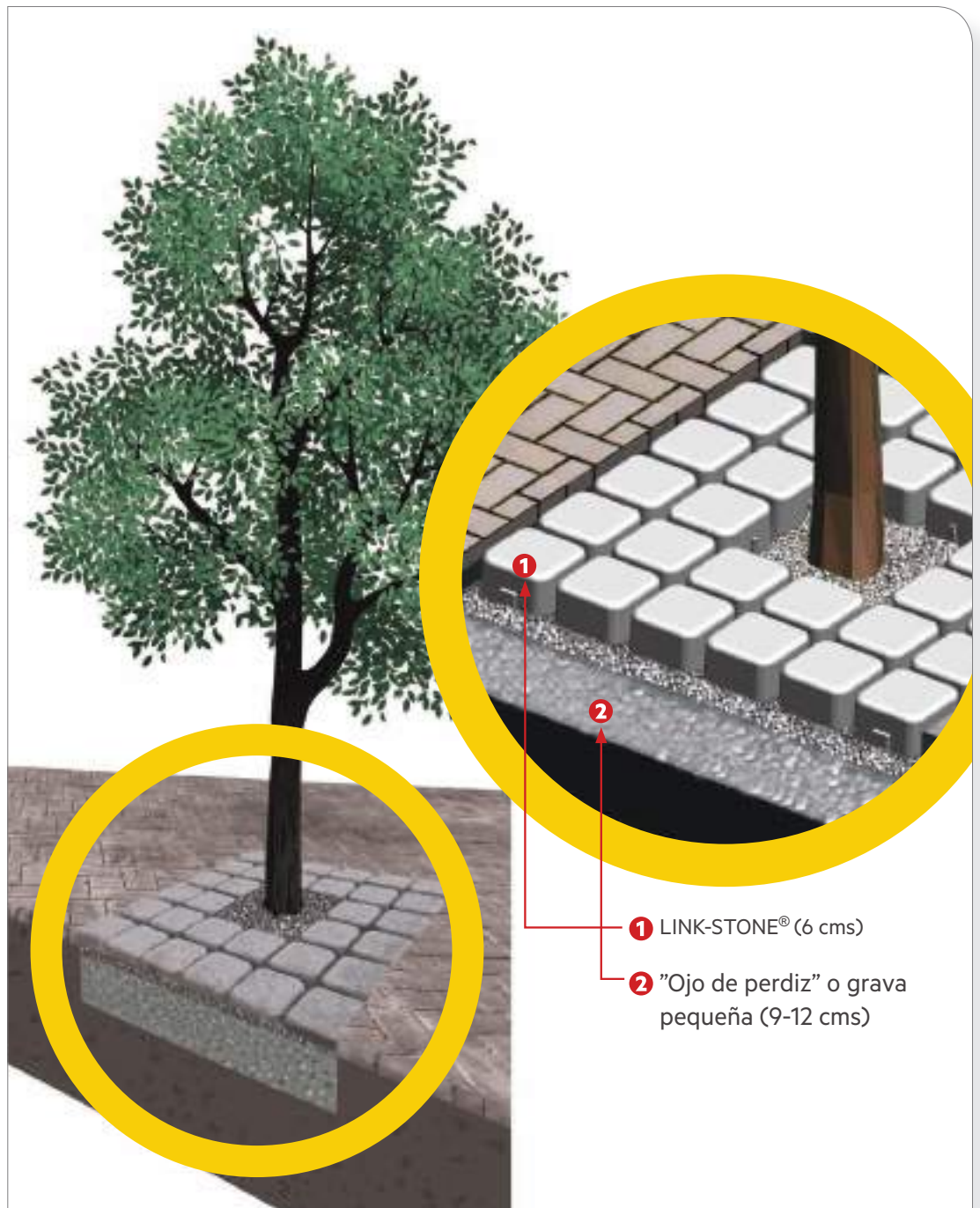


SOLUCIÓN FUNCIONAL

El LINK-STONE® es extremadamente respetuoso con el arbolado, ya que permite dejar un espacio inferior suficientemente amplio para que pueda acumular agua de lluvia y de riego evitando también, a la vez, su evaporación. El hecho de que lleve juntas abiertas en las articulaciones de los adoquines permite al árbol una excelente transpiración.

Estas dos particularidades propias de LINK-STONE® son, básicamente, las que evitan que las raíces de los árboles busquen necesariamente la parte superficial del alcorque ocasionando, en muchos casos, graves desperfectos en los pavimentos circundantes.

Todo esto no lo decimos sólo nosotros ni lo decimos porque sí, sino que está ratificado por prestigiosos técnicos especialistas en arbolado urbano.



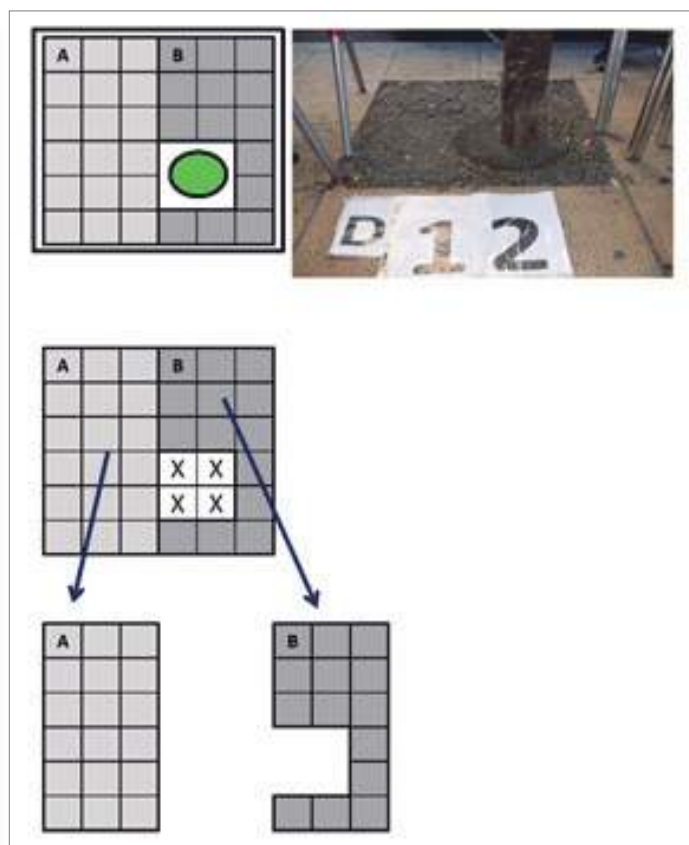
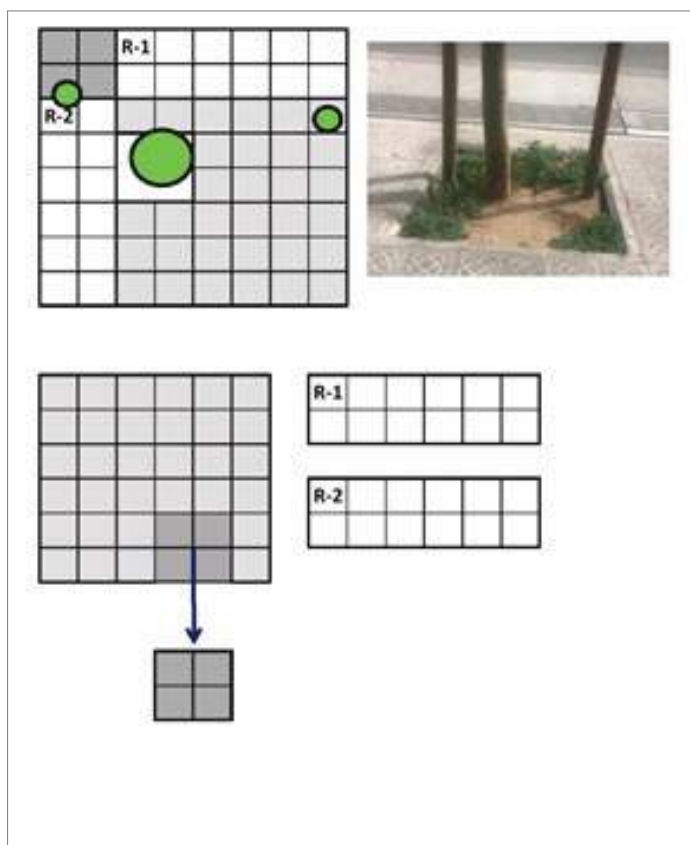
STONE®



PRINCIPALES APLICACIONES

SU COLOCACIÓN

Excepto cuando se trata de hacer obra nueva, nos encontramos que no todos los alcorques tienen las mismas medidas, que no siempre los árboles existentes son igual de grandes y que casi nunca están totalmente centrados dentro del espacio del alcorque. En cualquier caso, el sistema LINK-STONE® permite resolver todas estas particularidades sin ningún problema y de forma rápida, económica, limpia y silenciosa (sin generar escombros ni hacer ruido). Tan sólo hay que hacer un desglose de las piezas personalizado para cada caso teniendo en cuenta, también, el potencial crecimiento del árbol.



PATOLOGÍAS Y COMPARATIVA

Existen diferentes sistemas para adaptar los alcorques a la normativa de accesibilidad, ahora bien, cada uno tiene sus características y en consecuencia sus ventajas y sus inconvenientes...

	LINK-STONE	RENILLA METÁLICA	MORTERO DRENANTE	ADOQUINES SUELTOS	PIEZA HORMIGÓN PREFABRICADA
CUMPLIMIENTO DE LA NORMATIVA DE ACCESIBILIDAD	SI	SI	SI	SI	SI
ESPACIO PARA LA CAPTACIÓN Y ACUMULACIÓN DE AGUA DE LLUVIA Y DE RIEGO	SI	SI	NO	NO	NO
ADAPTABILIDAD "IN SITU" PARA CUALQUIER MEDIDA DE ALCORQUE, DE TRONCO DE ÁRBOL y DE UBICACIÓN DEL ÁRBOL EN EL ALCORQUE	SI	NO	SI	SI	NO
ADAPTABILIDAD "IN SITU" AL PROGRESIVO CRECIMIENTO DEL ÁRBOL	SI	NO	NO	SI	NO
EVITA EL CRECIMIENTO DE HIERBAS (SIN MANTENIMIENTO)	SI	NO	SI	NO	SI
EVITA LA ACUMULACIÓN DE BASURA EN SU INTERIOR	SI	NO	SI	SI	SI
EVITA EL VANDALISMO PARA PEQUEÑAS RESISTENTE LA DEFORMACIÓN FRACCIONARIA	SI	SI	NO	NO	SI
PERMITE DISEÑO	SI	SI	SI	SI	NO



TONE®



EJEMPLOS DE PATOLOGÍAS





Camino de Garreta, 83 A · Polígono Industrial La Valldan · 08600 BERGA (Barcelona)

✉ comercial@itsaeurope.net · 🌐 www.itsaeurope.net